

OBJEDNATEL :			 NEMOCNICE TŘINEC		
<p align="center"><b>Nemocnice Třinec, p.o.</b>  <b>Kaštanová 268, Dolní Líštná</b>  <b>Třinec 739 61</b></p>					
VEDOUcí PROJEKTANT	ING. MAGDALÉNA PALOVSKÁ		 KANIA a.s., Špálova 80/9, 702 00 Ostrava tel : 596 243 487 e-mail : info@kania-ostrava.cz		
ZODP. PROJEKTANT	RADIM BLAŽÁK				
VYPRACOVAL	RADIM BLAŽÁK				
KONTROLOVAL	RADIM BLAŽÁK				
KRAJ : MORAVSKOSLEZSKÝ		STAV. ÚŘAD : NOVÝ JIČÍN			
NÁZEV AKCE :			STUPEŇ		
<p align="center"><b>REKONSTRUKCE GYNEKOLOGICKÉ AMBULANCE</b>  <b>A RODINNÉHO POKOJE</b></p>			DPS		
			DATUM		
			05/2022		
			FORMÁT/POČET STR.		
			A4		
			MĚŘÍTKO		
NÁZEV OBJEKTU :		ČÁST :	Č. ZAK.	22006	ČÍSLO SOUPRAVY
MONOBLOK - ČÁST A, G, F		D.1.4.3 SILNOPROUDÁ ELEKTROTECHNIKA	SOUBOR	DWG	
NÁZEV PŘÍLOHY :			Č. PŘÍLOHY :		
UMĚLÉ OSVĚTLENÍ - VÝPOČET			22006-DPS-D.1.4.3-SO 01		

Elektro Blaták  
Radim Blaták  
Dolany 589  
783 16 Dolany

Zpracovatel Kateřina Blatáková, Radim Blaták  
Telefon 777 578 306  
Fax  
e-mail osvetleni@elektroblatak.cz

## Obsah

### Rekonstrukce gynekologické ambulance a rodinného pokoje

Obsah	1
Kusovník svítidel	3
<b>5.01 Vstupní filtr</b>	
Zadávací protokol	4
Plán údržby	5
Svítidla (seznam souřadnic)	6
<b>Plochy místnosti</b>	
<b>Uživatelská úroveň</b>	
Isolinie (E)	7
<b>5.02 Rodinný pokoj</b>	
Zadávací protokol	8
Plán údržby	10
Svítidla (seznam souřadnic)	11
Pozorovatel UGR (přehled výsledků)	12
<b>Plochy místnosti</b>	
<b>Uživatelská úroveň</b>	
Isolinie (E)	13
<b>5.03 Koupací místnost</b>	
Zadávací protokol	14
Plán údržby	15
Svítidla (seznam souřadnic)	16
<b>Plochy místnosti</b>	
<b>Uživatelská úroveň</b>	
Isolinie (E)	17
<b>5.04 Sociální zázemí</b>	
Zadávací protokol	18
Plán údržby	19
Svítidla (seznam souřadnic)	20
<b>Plochy místnosti</b>	
<b>Uživatelská úroveň</b>	
Isolinie (E)	21
<b>5.05 Čekárna</b>	
Zadávací protokol	22
Plán údržby	23
Svítidla (seznam souřadnic)	24
Pozorovatel UGR (přehled výsledků)	25
<b>Plochy místnosti</b>	
<b>Uživatelská úroveň</b>	
Isolinie (E)	26
<b>5.06 Gynekologická ambulance</b>	
Zadávací protokol	27
Plán údržby	28
Svítidla (seznam souřadnic)	29
Pozorovatel UGR (přehled výsledků)	30
<b>Plochy místnosti</b>	
<b>Uživatelská úroveň</b>	
Isolinie (E)	31
<b>5.07 Převlékací kabinky</b>	
Zadávací protokol	32
Plán údržby	33
Svítidla (seznam souřadnic)	34
<b>Plochy místnosti</b>	
<b>Uživatelská úroveň</b>	

Elektro Blaťák  
Radim Blaťák  
Dolany 589  
783 16 Dolany

Zpracovatel Kateřina Blaťáková, Radim Blaťák  
Telefon 777 578 306  
Fax  
e-mail osvetleni@elektroblatak.cz

## Obsah

Isolinie (E)	35
<b>5.08 WC</b>	
Zadávací protokol	36
Plán údržby	37
Svítlidla (seznam souřadnic)	38
<b>Plochy místnosti</b>	
<b>Uživatelská úroveň</b>	
Isolinie (E)	39

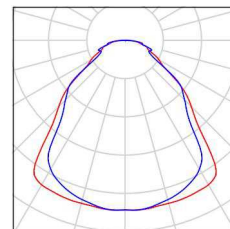
Elektro Blaták  
Radim Blaták  
Dolany 589  
783 16 Dolany

Zpracovatel Kateřina Blatáková, Radim Blaták  
Telefon 777 578 306  
Fax  
e-mail osvetleni@elektroblatak.cz

## Rekonstrukce gynekologické ambulance a rodinného pokoje / Kusovník svítidel

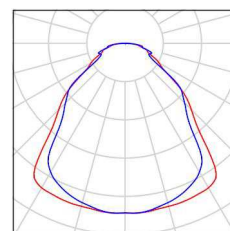
2 ks MODUS, spol. s r.o. QN\_A\_/700 MODUS QN A 700  
C. výrobku: QN\_A\_/700  
Světelný tok (Svítidlo): 4101 lm  
Světelný tok (Zdroje:): 4100 lm  
Výkon svítidla: 34.0 W  
Klasifikace svítidel dle CIE: 100  
Kód CIE Flux Code: 62 86 96 100 100  
Osazení: 1 x LED (Opravný faktor 1.000).

Obrázek svítidla najdete  
v našem katalogu  
svítidel.



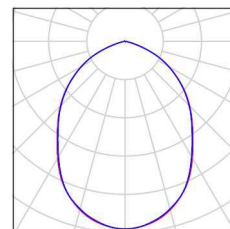
16 ks MODUS, spol. s r.o. QN\_A\_/700\_/90 MODUS QN A 700 / 90  
C. výrobku: QN\_A\_/700\_/90  
Světelný tok (Svítidlo): 3401 lm  
Světelný tok (Zdroje:): 3400 lm  
Výkon svítidla: 34.0 W  
Klasifikace svítidel dle CIE: 100  
Kód CIE Flux Code: 62 86 96 100 100  
Osazení: 1 x LED (Opravný faktor 1.000).

Obrázek svítidla najdete  
v našem katalogu  
svítidel.



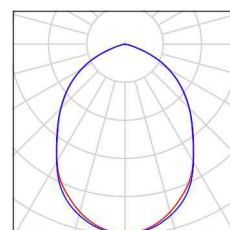
3 ks MODUS, spol. s r.o. SPMI1500KO\_V2DB MODUS SPMI 1500 KO V2 DB  
C. výrobku: SPMI1500KO\_V2DB  
Světelný tok (Svítidlo): 1499 lm  
Světelný tok (Zdroje:): 1500 lm  
Výkon svítidla: 15.0 W  
Klasifikace svítidel dle CIE: 100  
Kód CIE Flux Code: 57 88 99 100 100  
Osazení: 1 x LED (Opravný faktor 1.000).

Obrázek svítidla najdete  
v našem katalogu  
svítidel.



2 ks MODUS, spol. s r.o. SPMI2000KO\_V2DB MODUS SPMI 2000 KO V2 DB  
C. výrobku: SPMI2000KO\_V2DB  
Světelný tok (Svítidlo): 2099 lm  
Světelný tok (Zdroje:): 2100 lm  
Výkon svítidla: 20.0 W  
Klasifikace svítidel dle CIE: 100  
Kód CIE Flux Code: 58 89 99 100 100  
Osazení: 1 x LED (Opravný faktor 1.000).

Obrázek svítidla najdete  
v našem katalogu  
svítidel.



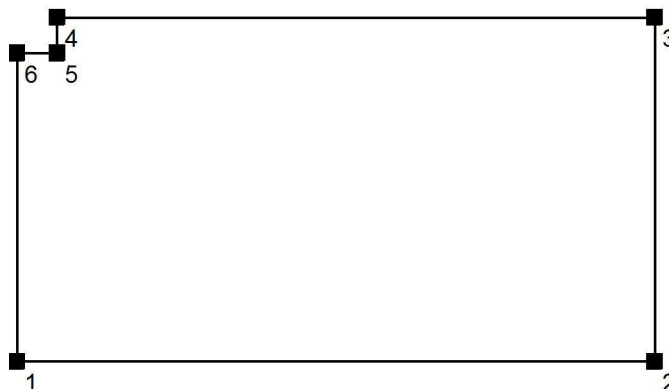
Elektro Blaťák  
Radim Blaťák  
Dolany 589  
783 16 Dolany

Zpracovatel Kateřina Blaťáková, Radim Blaťák  
Telefon 777 578 306  
Fax  
e-mail osvetleni@elektroblatak.cz

## 5.01 Vstupní filtr / Zadávací protokol

Výška pracovní roviny: 0.850 m  
Okrajová zóna: 0.500 m

Výška místnosti: 2.800 m  
Základní plocha: 3.89 m<sup>2</sup>



Plocha	Rho [%]	z ( [m]   [m] )	do ( [m]   [m] )	Délka [m]
Podlaha	20	/	/	/
Strop	70	/	/	/
Stěna 1	50	( 7.261   10.749 )	( 9.961   10.749 )	2.700
Stěna 2	50	( 9.961   10.749 )	( 9.961   12.199 )	1.450
Stěna 3	50	( 9.961   12.199 )	( 7.431   12.199 )	2.530
Stěna 4	50	( 7.431   12.199 )	( 7.431   12.049 )	0.150
Stěna 5	50	( 7.431   12.049 )	( 7.261   12.049 )	0.170
Stěna 6	50	( 7.261   12.049 )	( 7.261   10.749 )	1.300

Elektro Blaták  
Radim Blaták  
Dolany 589  
783 16 Dolany

Zpracovatel Kateřina Blatáková, Radim Blaták  
Telefon 777 578 306  
Fax  
e-mail osvetleni@elektroblatak.cz

## 5.01 Vstupní filtr / Plán údržby

Pravidelná údržba je pro efektivní osvětlovací zařízení nezbytná, jen tak lze stáří podmíněný pokles použitelného světelného množství zařízení udržet v mezích.

Minimální hodnoty intenzity osvětlení stanovené v normě EN 12464 jsou hodnoty údržby, tzn. zakládají se na nové hodnotě (při instalaci) a na stanovené údržbě. Totéž platí samozřejmě také pro hodnoty vypočítané v DIALux, proto mohou být dosaženy pouze tehdy, když tento předložený plán údržby bude důkladně realizován.

### Všeobecné prostorové informace

Okolní podmínky místnosti:

Čistý

Interval údržby místnosti:

Ročně

### Umístění pole / MODUS, spol. s r.o. SPMI2000KO\_V2DB MODUS SPMI 2000 KO V2 DB

Vliv reflexe na plochy místnosti:

malé ( $k \leq 1.6$ )

Typ osvětlení:

Přímé

Interval údržby svítidel:

Ročně

Typ svítidla:

Uzavřené IP2X (podle CIE)

Provozní doba za rok (v 1000 hodin):

8.76

Interval výměny žárovek:

Ročně

Typ sv. zdroje:

Definováno uživatelem

Neodkladná výměna nefunkčních sv. zdrojů:

Ano

Činitel znečištění ploch místnosti:

0.97

Činitel znečištění svítidel:

0.88

Činitel stárnutí sv. zdrojů:

0.93 (Definováno uživatelem)

Činitel poklesu funkční spolehlivosti:

1.00

**Činitel údržby:**

**0.79**

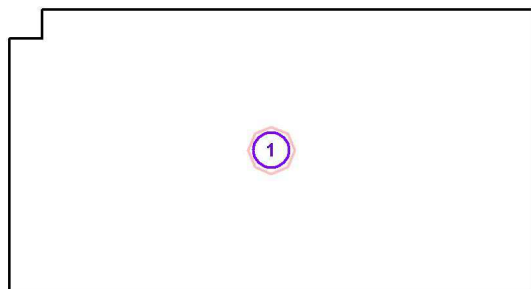
Při údržbě svítidel a sv. zdrojů přihlížejte prosím k pokynům příslušného výrobce.

Elektro Blaťák  
Radim Blaťák  
Dolany 589  
783 16 Dolany

Zpracovatel Kateřina Blaťáková, Radim Blaťák  
Telefon 777 578 306  
Fax  
e-mail osvetleni@elektroblatak.cz

## 5.01 Vstupní filtr / Svítidla (seznam souřadnic)

**MODUS, spol. s r.o. SPMI2000KO\_V2DB MODUS SPMI 2000 KO V2 DB**  
2099 lm, 20.0 W, 1 x 1 x LED (Opravný faktor 1.000).

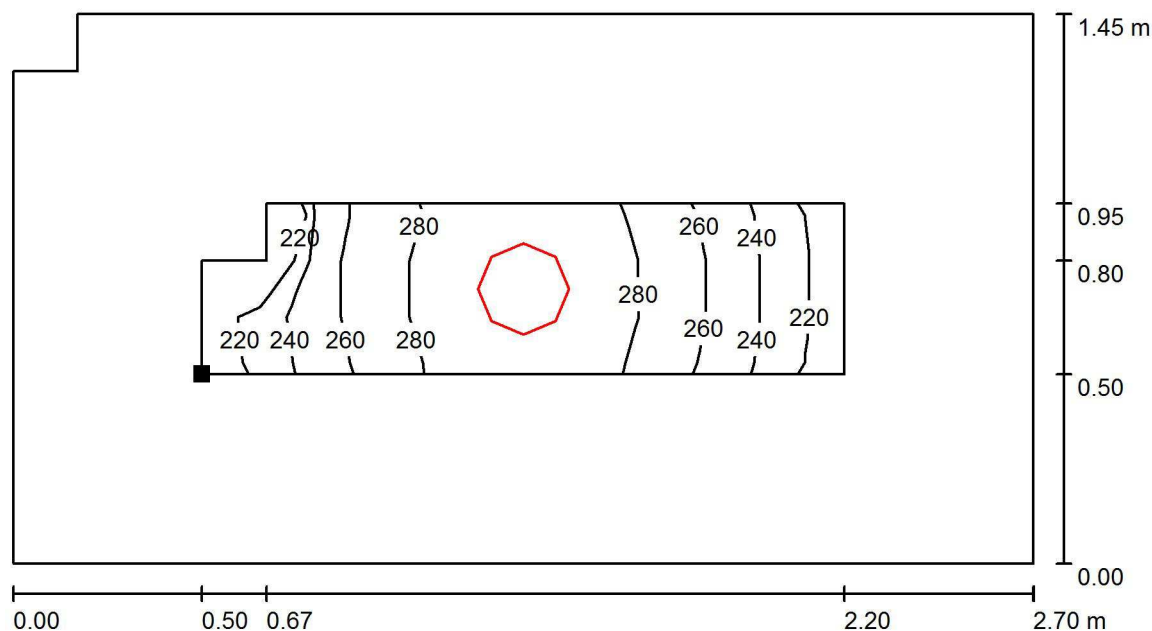


Č.	Pozice [m]		Z	Rotace [°]		Z
	X	Y		X	Y	
1	8.611	11.474	2.800	0.0	0.0	90.0

Elektro Blaťák  
Radim Blaťák  
Dolany 589  
783 16 Dolany

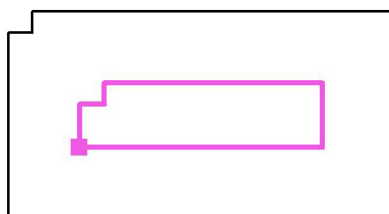
Zpracovatel Kateřina Blaťáková, Radim Blaťák  
Telefon 777 578 306  
Fax  
e-mail osvetleni@elektroblatak.cz

## 5.01 Vstupní filtr / Uživatelská úroveň / Isolinie (E)



Hodnoty v Lux, Měřítko 1 : 20

Poloha plochy v místnosti:  
Pracovní rovina s 0.500 m Okrajová  
zóna  
Označený bod:  
(7.761 m, 11.249 m, 0.850 m)



Rastr: 11 x 3 Body

$E_m$  [lx]  
265

$E_{min}$  [lx]  
217

$E_{max}$  [lx]  
299

$E_{min} / E_m$   
0.818

$E_{min} / E_{max}$   
0.725



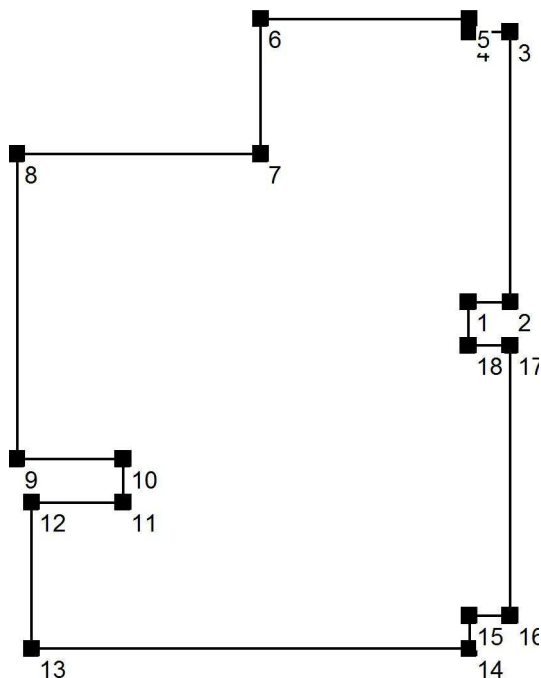
Elektro Blaták  
Radim Blaták  
Dolany 589  
783 16 Dolany

Zpracovatel Kateřina Blatáková, Radim Blaták  
Telefon 777 578 306  
Fax  
e-mail osvetleni@elektroblatak.cz

## 5.02 Rodinný pokoj / Zadávací protokol

Výška pracovní roviny: 0.850 m  
Okrajová zóna: 0.500 m

Výška místnosti: 2.800 m  
Základní plocha: 35.24 m<sup>2</sup>



Plocha	Rho [%]	z ( [m]   [m] )	do ( [m]   [m] )	Délka [m]
Podlaha	20	/	/	/
Strop	70	/	/	/
Stěna 1	50	( 12.446   8.949 )	( 12.927   8.948 )	0.482
Stěna 2	50	( 12.927   8.948 )	( 12.926   12.049 )	3.101
Stěna 3	50	( 12.926   12.049 )	( 12.456   12.049 )	0.470
Stěna 4	50	( 12.456   12.049 )	( 12.456   12.199 )	0.150
Stěna 5	50	( 12.456   12.199 )	( 10.061   12.199 )	2.395
Stěna 6	50	( 10.061   12.199 )	( 10.061   10.649 )	1.550
Stěna 7	50	( 10.061   10.649 )	( 7.261   10.649 )	2.800
Stěna 8	50	( 7.261   10.649 )	( 7.261   7.149 )	3.500
Stěna 9	50	( 7.261   7.149 )	( 8.481   7.149 )	1.220
Stěna 10	50	( 8.481   7.149 )	( 8.481   6.649 )	0.500
Stěna 11	50	( 8.481   6.649 )	( 7.431   6.649 )	1.050
Stěna 12	50	( 7.431   6.649 )	( 7.431   4.969 )	1.680
Stěna 13	50	( 7.431   4.969 )	( 12.461   4.969 )	5.030
Stěna 14	50	( 12.461   4.969 )	( 12.461   5.349 )	0.380

Elektro Blaták  
Radim Blaták  
Dolany 589  
783 16 Dolany

Zpracovatel Kateřina Blatáková, Radim Blaták  
Telefon 777 578 306  
Fax  
e-mail osvetleni@elektroblatak.cz

## 5.02 Rodinný pokoj / Zadávací protokol

Plocha	Rho [%]	z ( [m]   [m] )	do ( [m]   [m] )	Délka [m]
Stěna 15	50	( 12.461   5.349 )	( 12.926   5.349 )	0.465
Stěna 16	50	( 12.926   5.349 )	( 12.926   8.449 )	3.100
Stěna 17	50	( 12.926   8.449 )	( 12.446   8.449 )	0.480
Stěna 18	50	( 12.446   8.449 )	( 12.446   8.949 )	0.500

Elektro Blaťák  
Radim Blaťák  
Dolany 589  
783 16 Dolany

Zpracovatel Kateřina Blaťáková, Radim Blaťák  
Telefon 777 578 306  
Fax  
e-mail osvetleni@elektroblatak.cz

## 5.02 Rodinný pokoj / Plán údržby

Pravidelná údržba je pro efektivní osvětlovací zařízení nezbytná, jen tak lze stářím podmíněný pokles použitelného světelného množství zařízení udržet v mezích.

Minimální hodnoty intenzity osvětlení stanovené v normě EN 12464 jsou hodnoty údržby, tzn. zakládají se na nové hodnotě (při instalaci) a na stanovené údržbě. Totéž platí samozřejmě také pro hodnoty vypočítané v DIALux, proto mohou být dosaženy pouze tehdy, když tento předložený plán údržby bude důkladně realizován.

### Všeobecné prostorové informace

Okolní podmínky místnosti:

Čistý

Interval údržby místnosti:

Ročně

### Umístění pole / MODUS, spol. s r.o. QN\_A\_/700\_/90 MODUS QN A 700 / 90

Vliv reflexe na plochy místnosti:

malé ( $k \leq 1.6$ )

Typ osvětlení:

Přímé

Interval údržby svítidel:

Ročně

Typ svítidla:

Uzavřené IP2X (podle CIE)

Provozní doba za rok (v 1000 hodin):

8.76

Interval výměny žárovek:

Ročně

Typ sv. zdroje:

Definováno uživatelem

Neodkladná výměna nefunkčních sv. zdrojů:

Ano

Činitel znečištění ploch místnosti:

0.97

Činitel znečištění svítidel:

0.88

Činitel stárnutí sv. zdrojů:

0.93 (Definováno uživatelem)

Činitel poklesu funkční spolehlivosti:

1.00

**Činitel údržby:**

**0.79**

Při údržbě svítidel a sv. zdrojů přihlížejte prosím k pokynům příslušného výrobce.

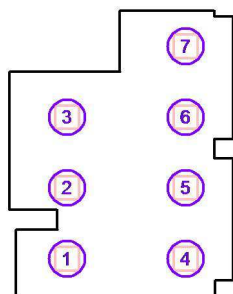
Elektro Blaťák  
Radim Blaťák  
Dolany 589  
783 16 Dolany

Zpracovatel Kateřina Blaťáková, Radim Blaťák  
Telefon 777 578 306  
Fax  
e-mail osvetleni@elektroblatak.cz

## 5.02 Rodinný pokoj / Svítidla (seznam souřadnic)

### MODUS, spol. s r.o. QN\_A\_/700\_/90 MODUS QN A 700 / 90

3401 lm, 34.0 W, 1 x 1 x LED (Opravný faktor 1.000).

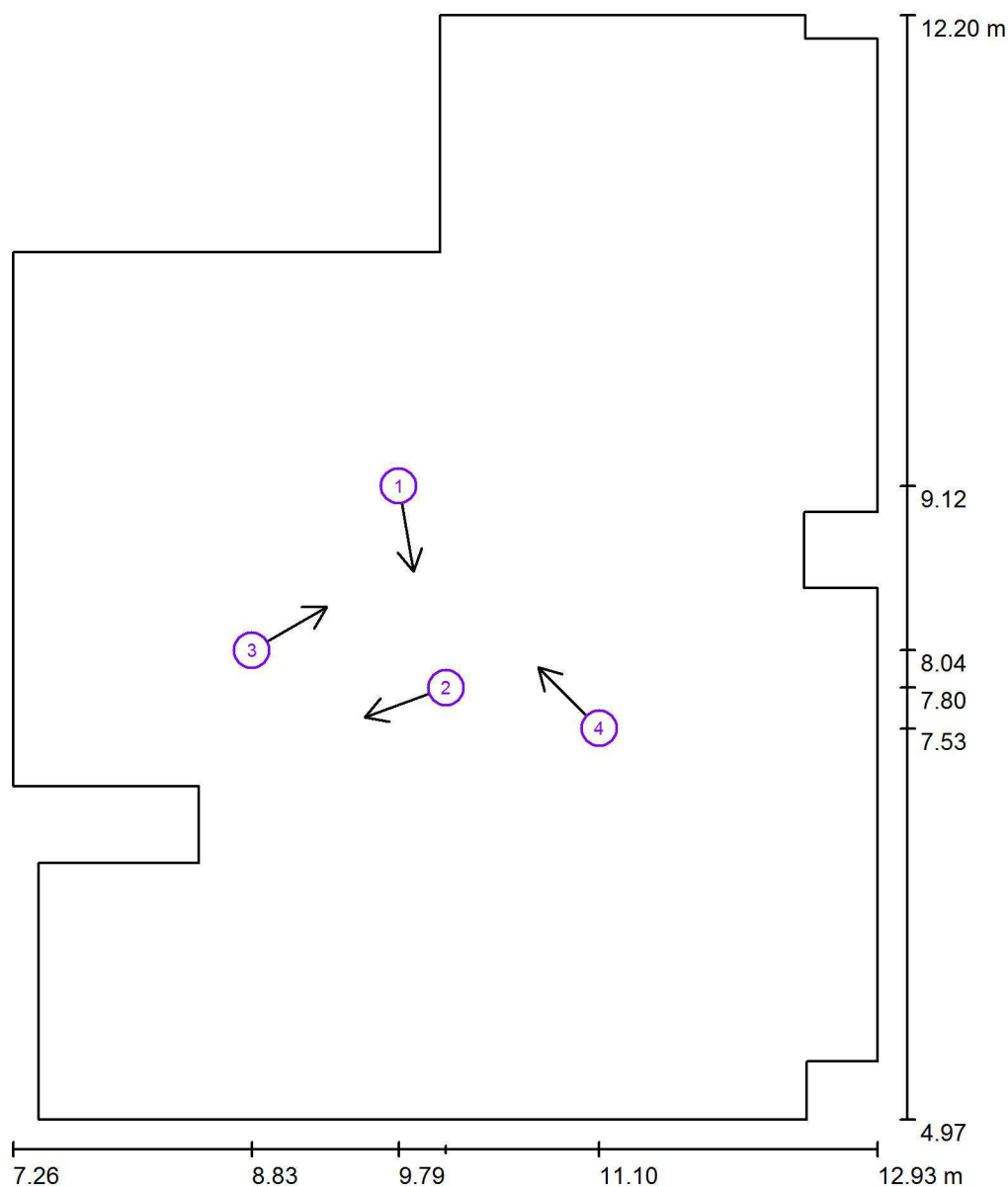


Č.	Pozice [m]			Rotace [°]		
	X	Y	Z	X	Y	Z
1	8.725	5.898	2.800	0.0	0.0	0.0
2	8.725	7.698	2.800	0.0	0.0	0.0
3	8.725	9.499	2.800	0.0	0.0	0.0
4	11.725	5.898	2.800	0.0	0.0	0.0
5	11.725	7.698	2.800	0.0	0.0	0.0
6	11.725	9.499	2.800	0.0	0.0	0.0
7	11.725	11.299	2.800	0.0	0.0	0.0

Elektro Blaták  
Radim Blaták  
Dolany 589  
783 16 Dolany

Zpracovatel Kateřina Blatáková, Radim Blaták  
Telefon 777 578 306  
Fax  
e-mail osvetleni@elektroblatak.cz

## 5.02 Rodinný pokoj / Pozorovatel UGR (přehled výsledků)



Měřítko 1 : 49

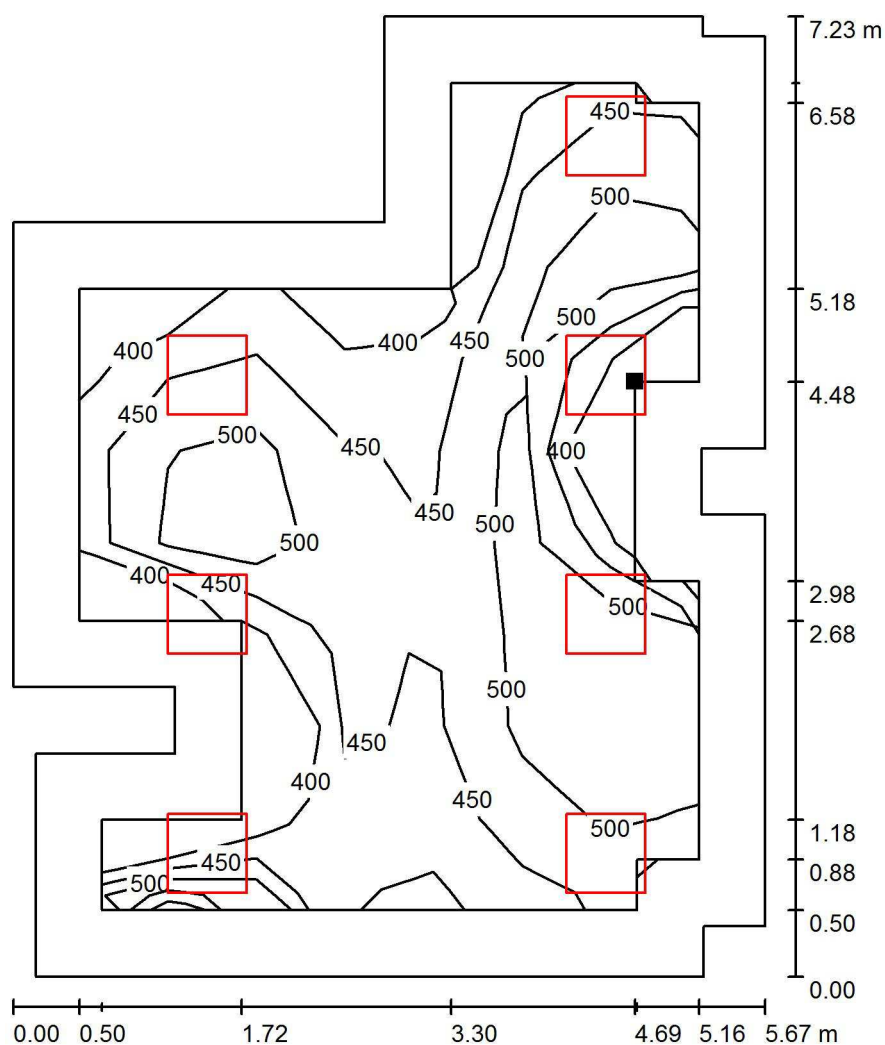
### Seznam výpočtových bodů UGR

Č.	Označení	Pozice [m]			Směr pohledu [°]	Hodnota
		X	Y	Z		
1	Výpočtový bod UGR 1	9.788	9.117	1.700	-80.0	17
2	Výpočtový bod UGR 2	10.097	7.796	1.700	-160.0	19
3	Výpočtový bod UGR 3	8.825	8.042	1.700	30.0	17
4	Výpočtový bod UGR 4	11.103	7.529	1.700	135.0	16

Elektro Blaťák  
Radim Blaťák  
Dolany 589  
783 16 Dolany

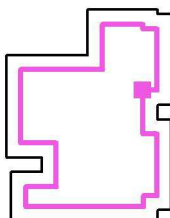
Zpracovatel Kateřina Blaťáková, Radim Blaťák  
Telefon 777 578 306  
Fax  
e-mail osvetleni@elektroblatak.cz

## 5.02 Rodinný pokoj / Uživatelská úroveň / Isolinie (E)



Hodnoty v Lux, Měřítko 1 : 57

Poloha plochy v místnosti:  
Pracovní rovina s 0.500 m Okrajová  
zóna  
Označený bod:  
(11.946 m, 9.450 m, 0.850 m)



Rastr: 9 x 7 Body

$E_m$  [lx]  
475

$E_{min}$  [lx]  
350

$E_{max}$  [lx]  
576

$E_{min} / E_m$   
0.738

$E_{min} / E_{max}$   
0.608

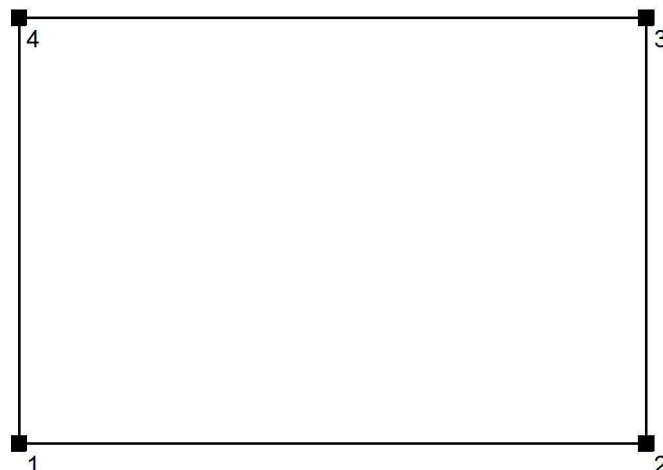
Elektro Blaťák  
Radim Blaťák  
Dolany 589  
783 16 Dolany

Zpracovatel Kateřina Blaťáková, Radim Blaťák  
Telefon 777 578 306  
Fax  
e-mail osvetleni@elektroblatak.cz

### 5.03 Koupací místnost / Zadávací protokol

Výška pracovní roviny: 0.850 m  
Okrajová zóna: 0.500 m

Výška místnosti: 2.800 m  
Základní plocha: 2.69 m<sup>2</sup>



Plocha	Rho [%]	z ( [m]   [m] )	do ( [m]   [m] )	Délka [m]
Podlaha	20	/	/	/
Strop	70	/	/	/
Stěna 1	50	( 7.261   3.519 )	( 9.251   3.519 )	1.990
Stěna 2	50	( 9.251   3.519 )	( 9.251   4.869 )	1.350
Stěna 3	50	( 9.251   4.869 )	( 7.261   4.869 )	1.990
Stěna 4	50	( 7.261   4.869 )	( 7.261   3.519 )	1.350

Elektro Blaták  
Radim Blaták  
Dolany 589  
783 16 Dolany

Zpracovatel Kateřina Blatáková, Radim Blaták  
Telefon 777 578 306  
Fax  
e-mail osvetleni@elektroblatak.cz

### 5.03 Koupací místnost / Plán údržby

Pravidelná údržba je pro efektivní osvětlovací zařízení nezbytná, jen tak lze stáří podmíněný pokles použitelného světelného množství zařízení udržet v mezích.

Minimální hodnoty intenzity osvětlení stanovené v normě EN 12464 jsou hodnoty údržby, tzn. zakládají se na nové hodnotě (při instalaci) a na stanovené údržbě. Totéž platí samozřejmě také pro hodnoty vypočítané v DIALux, proto mohou být dosaženy pouze tehdy, když tento předložený plán údržby bude důkladně realizován.

#### Všeobecné prostorové informace

Okolní podmínky místnosti:

Čistý

Interval údržby místnosti:

Ročně

#### Umístění pole / MODUS, spol. s r.o. SPMI1500KO\_V2DB MODUS SPMI 1500 KO V2 DB

Vliv reflexe na plochy místnosti:

malé ( $k \leq 1.6$ )

Typ osvětlení:

Přímé

Interval údržby svítidel:

Ročně

Typ svítidla:

Uzavřené IP2X (podle CIE)

Provozní doba za rok (v 1000 hodin):

8.76

Interval výměny žárovek:

Ročně

Typ sv. zdroje:

Definováno uživatelem

Neodkladná výměna nefunkčních sv. zdrojů:

Ano

Činitel znečištění ploch místnosti:

0.97

Činitel znečištění svítidel:

0.88

Činitel stárnutí sv. zdrojů:

0.86 (Definováno uživatelem)

Činitel poklesu funkční spolehlivosti:

1.00

**Činitel údržby:**

**0.73**

Při údržbě svítidel a sv. zdrojů přihlížejte prosím k pokynům příslušného výrobce.

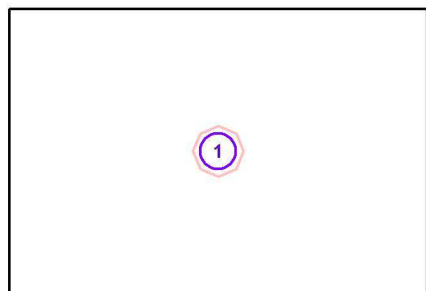


Elektro Blaták  
Radim Blaták  
Dolany 589  
783 16 Dolany

Zpracovatel Kateřina Blatáková, Radim Blaták  
Telefon 777 578 306  
Fax  
e-mail osvetleni@elektroblatak.cz

### 5.03 Koupací místnost / Svítidla (seznam souřadnic)

**MODUS, spol. s r.o. SPMI1500KO\_V2DB MODUS SPMI 1500 KO V2 DB**  
1499 lm, 15.0 W, 1 x 1 x LED (Opravný faktor 1.000).

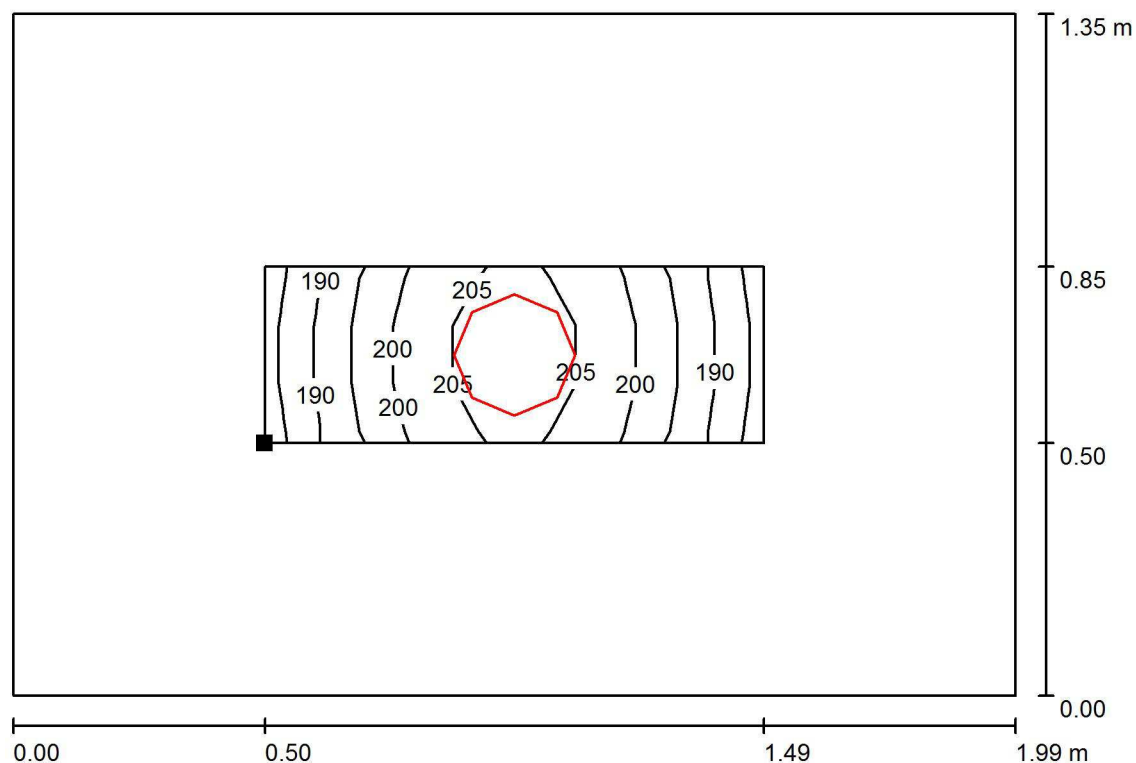


Č.	Pozice [m]			Rotace [°]		
	X	Y	Z	X	Y	Z
1	8.256	4.194	2.800	0.0	0.0	90.0

Elektro Blaták  
Radim Blaták  
Dolany 589  
783 16 Dolany

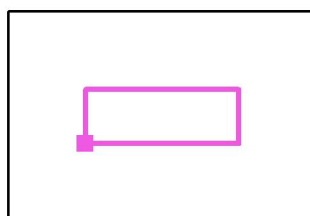
Zpracovatel Kateřina Blatáková, Radim Blaták  
Telefon 777 578 306  
Fax  
e-mail osvetleni@elektroblatak.cz

### 5.03 Koupací místnost / Uživatelská úroveň / Isolinie (E)



Hodnoty v Lux, Měřítko 1 : 15

Poloha plochy v místnosti:  
Pracovní rovina s 0.500 m Okrajová  
zóna  
Označený bod:  
(7.761 m, 4.019 m, 0.850 m)



Rastr: 9 x 3 Body

$E_m$  [lx]  
198

$E_{min}$  [lx]  
184

$E_{max}$  [lx]  
208

$E_{min} / E_m$   
0.931

$E_{min} / E_{max}$   
0.885

Elektro Blaťák  
Radim Blaťák  
Dolany 589  
783 16 Dolany

Zpracovatel Kateřina Blaťáková, Radim Blaťák  
Telefon 777 578 306  
Fax  
e-mail osvetleni@elektroblatak.cz

## 5.04 Sociální zázemí / Zadávací protokol

Výška pracovní roviny: 0.850 m  
Okrajová zóna: 0.500 m

Výška místnosti: 2.800 m  
Základní plocha: 3.04 m<sup>2</sup>



Plocha	Rho [%]	z ( [m]   [m] )	do ( [m]   [m] )	Délka [m]
Podlaha	20	/	/	/
Strop	70	/	/	/
Stěna 1	50	( 7.261   1.789 )	( 9.251   1.789 )	1.990
Stěna 2	50	( 9.251   1.789 )	( 9.251   3.318 )	1.529
Stěna 3	50	( 9.251   3.318 )	( 7.261   3.318 )	1.990
Stěna 4	50	( 7.261   3.318 )	( 7.261   1.789 )	1.529

Elektro Blaťák  
Radim Blaťák  
Dolany 589  
783 16 Dolany

Zpracovatel Kateřina Blaťáková, Radim Blaťák  
Telefon 777 578 306  
Fax  
e-mail osvetleni@elektroblatak.cz

## 5.04 Sociální zázemí / Plán údržby

Pravidelná údržba je pro efektivní osvětlovací zařízení nezbytná, jen tak lze stářím podmíněný pokles použitelného světelného množství zařízení udržet v mezích.

Minimální hodnoty intenzity osvětlení stanovené v normě EN 12464 jsou hodnoty údržby, tzn. zakládají se na nové hodnotě (při instalaci) a na stanovené údržbě. Totéž platí samozřejmě také pro hodnoty vypočítané v DIALux, proto mohou být dosaženy pouze tehdy, když tento předložený plán údržby bude důkladně realizován.

### Všeobecné prostorové informace

Okolní podmínky místnosti:

Čistý

Interval údržby místnosti:

Ročně

### Umístění pole / MODUS, spol. s r.o. SPMI2000KO\_V2DB MODUS SPMI 2000 KO V2 DB

Vliv reflexe na plochy místnosti:

malé ( $k \leq 1.6$ )

Typ osvětlení:

Přímé

Interval údržby svítidel:

Ročně

Typ svítidla:

Uzavřené IP2X (podle CIE)

Provozní doba za rok (v 1000 hodin):

2.58

Interval výměny žárovek:

Ročně

Typ sv. zdroje:

Třísavková zářivka (podle CIE)

Neodkladná výměna nefunkčních sv. zdrojů:

Ano

Činitel znečištění ploch místnosti:

0.97

Činitel znečištění svítidel:

0.88

Činitel stárnutí sv. zdrojů:

0.93

Činitel poklesu funkční spolehlivosti:

1.00

**Činitel údržby:**

**0.79**

Při údržbě svítidel a sv. zdrojů přihlížejte prosím k pokynům příslušného výrobce.

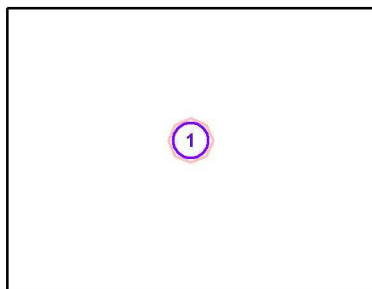
Elektro Blaták  
Radim Blaták  
Dolany 589  
783 16 Dolany

Zpracovatel Kateřina Blatáková, Radim Blaták  
Telefon 777 578 306  
Fax  
e-mail osvetleni@elektroblatak.cz

## 5.04 Sociální zázemí / Svítidla (seznam souřadnic)

### MODUS, spol. s r.o. SPMI2000KO\_V2DB MODUS SPMI 2000 KO V2 DB

2099 lm, 20.0 W, 1 x 1 x LED (Opravný faktor 1.000).

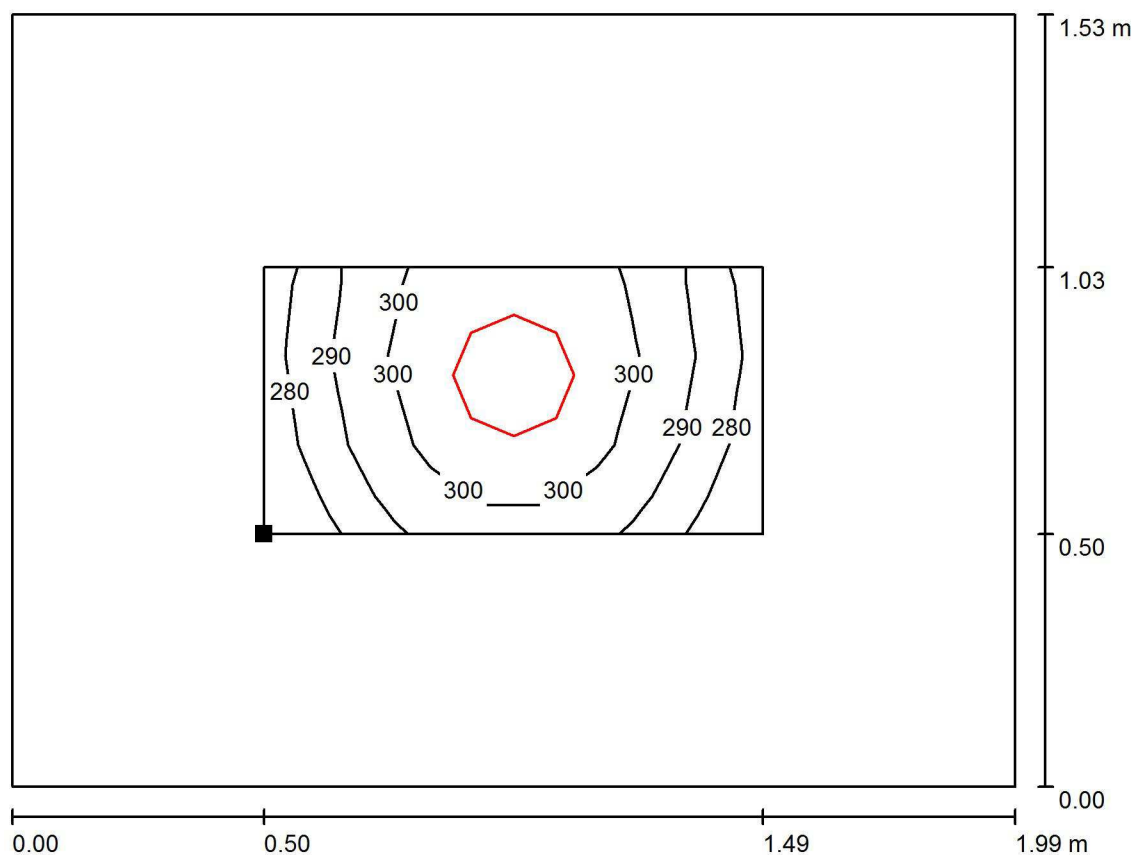


Č.	Pozice [m]		Rotace [°]		
	X	Y	X	Y	Z
1	8.256	2.604	0.0	0.0	90.0

Elektro Blaťák  
Radim Blaťák  
Dolany 589  
783 16 Dolany

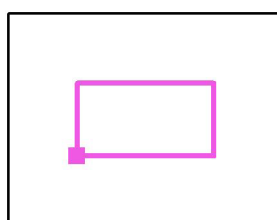
Zpracovatel Kateřina Blaťáková, Radim Blaťák  
Telefon 777 578 306  
Fax  
e-mail osvetleni@elektroblatak.cz

## 5.04 Sociální zázemí / Uživatelská úroveň / Isolinie (E)



Hodnoty v Lux, Měřítko 1 : 15

Poloha plochy v místnosti:  
Pracovní rovina s 0.500 m Okrajová  
zóna  
Označený bod:  
(7.761 m, 2.289 m, 0.850 m)



Rastr: 9 x 3 Body

$E_m$  [lx]  
296

$E_{min}$  [lx]  
273

$E_{max}$  [lx]  
312

$E_{min} / E_m$   
0.925

$E_{min} / E_{max}$   
0.875

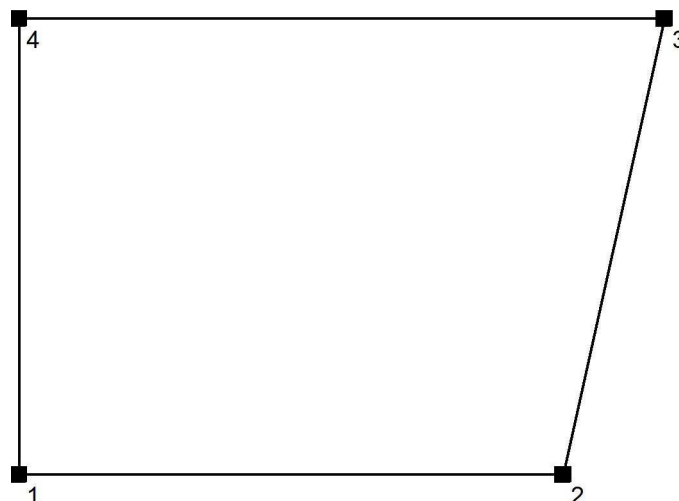
Elektro Blaťák  
Radim Blaťák  
Dolany 589  
783 16 Dolany

Zpracovatel Kateřina Blaťáková, Radim Blaťák  
Telefon 777 578 306  
Fax  
e-mail osvetleni@elektroblatak.cz

## 5.05 Čekárna / Zadávací protokol

Výška pracovní roviny: 0.850 m  
Okrajová zóna: 0.500 m

Výška místnosti: 2.800 m  
Základní plocha: 13.80 m<sup>2</sup>



Plocha	Rho [%]	z ( [m]   [m] )	do ( [m]   [m] )	Délka [m]
Podlaha	20	/	/	/
Strop	70	/	/	/
Stěna 1	50	( 22.106   12.941 )	( 25.990   12.941 )	3.884
Stěna 2	50	( 25.990   12.941 )	( 26.713   16.191 )	3.330
Stěna 3	50	( 26.713   16.191 )	( 22.106   16.191 )	4.608
Stěna 4	50	( 22.106   16.191 )	( 22.106   12.941 )	3.250

Elektro Blaťák  
Radim Blaťák  
Dolany 589  
783 16 Dolany

Zpracovatel Kateřina Blaťáková, Radim Blaťák  
Telefon 777 578 306  
Fax  
e-mail osvetleni@elektroblatak.cz

## 5.05 Čekárna / Plán údržby

Pravidelná údržba je pro efektivní osvětlovací zařízení nezbytná, jen tak lze stářím podmíněný pokles použitelného světelného množství zařízení udržet v mezích.

Minimální hodnoty intenzity osvětlení stanovené v normě EN 12464 jsou hodnoty údržby, tzn. zakládají se na nové hodnotě (při instalaci) a na stanovené údržbě. Totéž platí samozřejmě také pro hodnoty vypočítané v DIALux, proto mohou být dosaženy pouze tehdy, když tento předložený plán údržby bude důkladně realizován.

### Všeobecné prostorové informace

Okolní podmínky místnosti:

Čistý

Interval údržby místnosti:

Ročně

### Umístění pole / MODUS, spol. s r.o. QN\_A\_/700 MODUS QN A 700

Vliv reflexe na plochy místnosti:

malé ( $k \leq 1.6$ )

Typ osvětlení:

Přímé

Interval údržby svítidel:

Ročně

Typ svítidla:

Uzavřené IP2X (podle CIE)

Provozní doba za rok (v 1000 hodin):

8.76

Interval výměny žárovek:

Ročně

Typ sv. zdroje:

Definováno uživatelem

Neodkladná výměna nefunkčních sv. zdrojů:

Ano

Činitel znečištění ploch místnosti:

0.97

Činitel znečištění svítidel:

0.88

Činitel stárnutí sv. zdrojů:

0.93 (Definováno uživatelem)

Činitel poklesu funkční spolehlivosti:

1.00

**Činitel údržby:**

**0.79**

Při údržbě svítidel a sv. zdrojů přihlížejte prosím k pokynům příslušného výrobce.



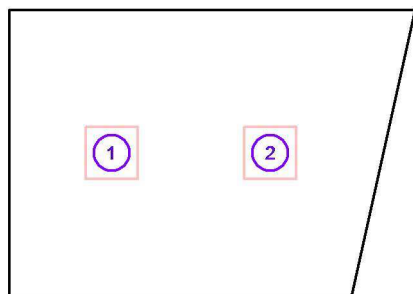
Elektro Blaták  
Radim Blaták  
Dolany 589  
783 16 Dolany

Zpracovatel Kateřina Blatáková, Radim Blaták  
Telefon 777 578 306  
Fax  
e-mail osvetleni@elektroblatak.cz

## 5.05 Čekárna / Svítidla (seznam souřadnic)

### MODUS, spol. s r.o. QN\_A\_/700 MODUS QN A 700

4101 lm, 34.0 W, 1 x 1 x LED (Opravný faktor 1.000).

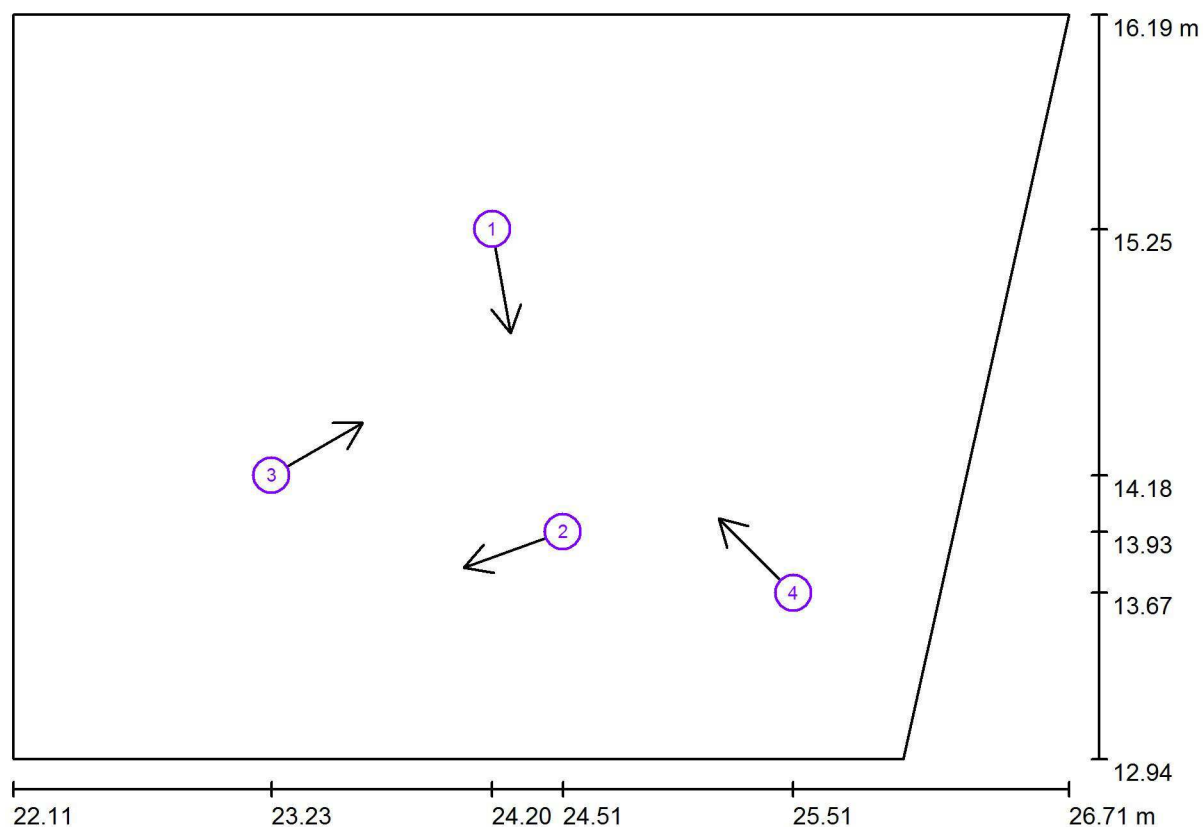


Č.	Pozice [m]			Rotace [°]		
	X	Y	Z	X	Y	Z
1	23.271	14.566	2.800	0.0	0.0	0.0
2	25.071	14.566	2.800	0.0	0.0	0.0

Elektro Blaták  
Radim Blaták  
Dolany 589  
783 16 Dolany

Zpracovatel Kateřina Blatáková, Radim Blaták  
Telefon 777 578 306  
Fax  
e-mail osvetleni@elektroblatak.cz

## 5.05 Čekárna / Pozorovatel UGR (přehled výsledků)



Měřítko 1 : 33

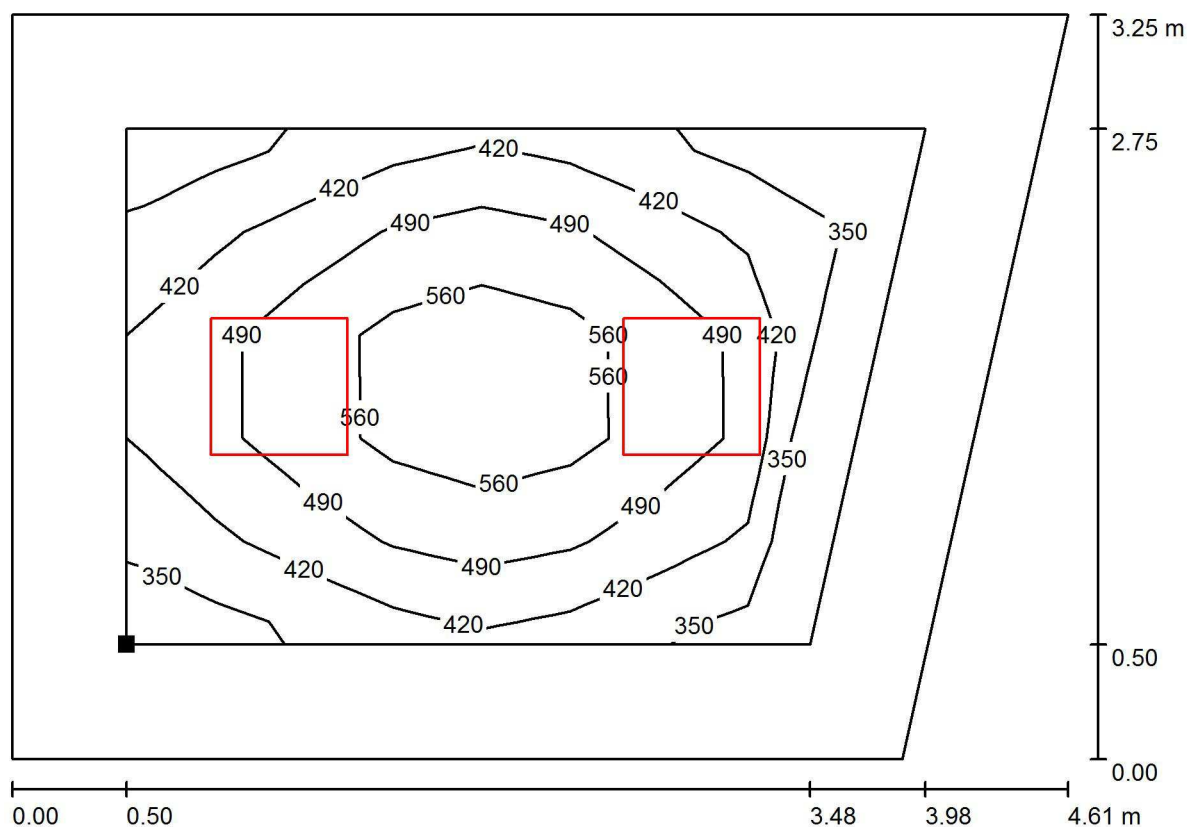
### Seznam výpočtových bodů UGR

Č.	Označení	Pozice [m]			Směr pohledu [°]	Hodnota
		X	Y	Z		
1	Výpočtový bod UGR 1	24.196	15.254	1.700	-80.0	15
2	Výpočtový bod UGR 2	24.505	13.933	1.700	-160.0	14
3	Výpočtový bod UGR 3	23.233	14.179	1.700	30.0	19
4	Výpočtový bod UGR 4	25.511	13.666	1.700	135.0	21

Elektro Blaťák  
Radim Blaťák  
Dolany 589  
783 16 Dolany

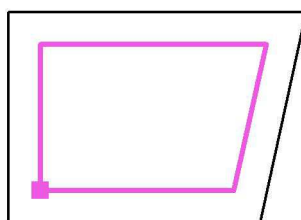
Zpracovatel Kateřina Blaťáková, Radim Blaťák  
Telefon 777 578 306  
Fax  
e-mail osvetleni@elektroblatak.cz

## 5.05 Čekárna / Uživatelská úroveň / Isolinie (E)



Hodnoty v Lux, Měřítko 1 : 33

Poloha plochy v místnosti:  
Pracovní rovina s 0.500 m Okrajová  
zóna  
Označený bod:  
(22.606 m, 13.441 m, 0.850 m)



Rastr: 9 x 5 Body

$E_m$  [lx]  
465

$E_{min}$  [lx]  
293

$E_{max}$  [lx]  
624

$E_{min} / E_m$   
0.630

$E_{min} / E_{max}$   
0.470

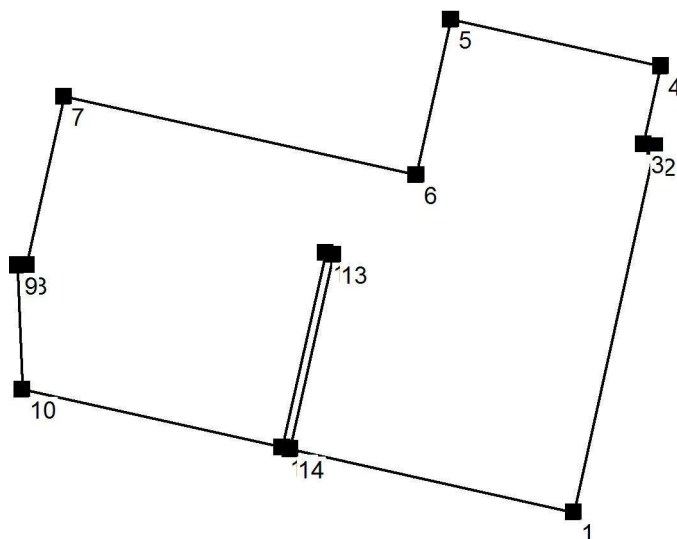
Elektro Blaťák  
Radim Blaťák  
Dolany 589  
783 16 Dolany

Zpracovatel Kateřina Blaťáková, Radim Blaťák  
Telefon 777 578 306  
Fax  
e-mail osvetleni@elektroblatak.cz

## 5.06 Gynekologická ambulance / Zadávací protokol

Výška pracovní roviny: 0.850 m  
Okrajová zóna: 0.500 m

Výška místnosti: 2.800 m  
Základní plocha: 32.48 m<sup>2</sup>



Plocha	Rho [%]	z ( [m]   [m] )	do ( [m]   [m] )	Délka [m]
Podlaha	20	/	/	/
Strop	70	/	/	/
Stěna 1	50	( 33.232   9.442 )	( 34.254   14.029 )	4.700
Stěna 2	50	( 34.254   14.029 )	( 34.107   14.062 )	0.150
Stěna 3	50	( 34.107   14.062 )	( 34.325   15.038 )	1.000
Stěna 4	50	( 34.325   15.038 )	( 31.689   15.625 )	2.700
Stěna 5	50	( 31.689   15.625 )	( 31.254   13.673 )	2.000
Stěna 6	50	( 31.254   13.673 )	( 26.833   14.657 )	4.530
Stěna 7	50	( 26.833   14.657 )	( 26.362   12.541 )	2.168
Stěna 8	50	( 26.362   12.541 )	( 26.242   12.541 )	0.120
Stěna 9	50	( 26.242   12.541 )	( 26.308   10.983 )	1.559
Stěna 10	50	( 26.308   10.983 )	( 29.572   10.257 )	3.344
Stěna 11	50	( 29.572   10.257 )	( 30.115   12.697 )	2.500
Stěna 12	50	( 30.115   12.697 )	( 30.213   12.675 )	0.100
Stěna 13	50	( 30.213   12.675 )	( 29.670   10.235 )	2.500
Stěna 14	50	( 29.670   10.235 )	( 33.232   9.442 )	3.650

Elektro Blaťák  
Radim Blaťák  
Dolany 589  
783 16 Dolany

Zpracovatel Kateřina Blaťáková, Radim Blaťák  
Telefon 777 578 306  
Fax  
e-mail osvetleni@elektroblatak.cz

## 5.06 Gynekologická ambulance / Plán údržby

Pravidelná údržba je pro efektivní osvětlovací zařízení nezbytná, jen tak lze stářím podmíněný pokles použitelného světelného množství zařízení udržet v mezích.

Minimální hodnoty intenzity osvětlení stanovené v normě EN 12464 jsou hodnoty údržby, tzn. zakládají se na nové hodnotě (při instalaci) a na stanovené údržbě. Totéž platí samozřejmě také pro hodnoty vypočítané v DIALux, proto mohou být dosaženy pouze tehdy, když tento předložený plán údržby bude důkladně realizován.

### Všeobecné prostorové informace

Okolní podmínky místnosti:

Čistý

Interval údržby místnosti:

Ročně

### Umístění pole / MODUS, spol. s r.o. QN\_A\_/700\_/90 MODUS QN A 700 / 90

Vliv reflexe na plochy místnosti:

malé ( $k \leq 1.6$ )

Typ osvětlení:

Přímé

Interval údržby svítidel:

Ročně

Typ svítidla:

Uzavřené IP2X (podle CIE)

Provozní doba za rok (v 1000 hodin):

8.76

Interval výměny žárovek:

Ročně

Typ sv. zdroje:

Definováno uživatelem

Neodkladná výměna nefunkčních sv. zdrojů:

Ano

Činitel znečištění ploch místnosti:

0.97

Činitel znečištění svítidel:

0.88

Činitel stárnutí sv. zdrojů:

0.93 (Definováno uživatelem)

Činitel poklesu funkční spolehlivosti:

1.00

**Činitel údržby:**

**0.79**

Při údržbě svítidel a sv. zdrojů přihlížejte prosím k pokynům příslušného výrobce.

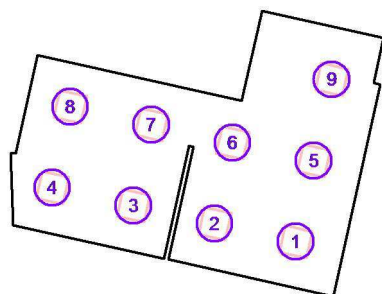
Elektro Blaták  
Radim Blaták  
Dolany 589  
783 16 Dolany

Zpracovatel Kateřina Blatáková, Radim Blaták  
Telefon 777 578 306  
Fax  
e-mail osvetleni@elektroblatak.cz

## 5.06 Gynekologická ambulance / Svítidla (seznam souřadnic)

### MODUS, spol. s r.o. QN\_A\_/700\_/90 MODUS QN A 700 / 90

3401 lm, 34.0 W, 1 x 1 x LED (Opravný faktor 1.000).

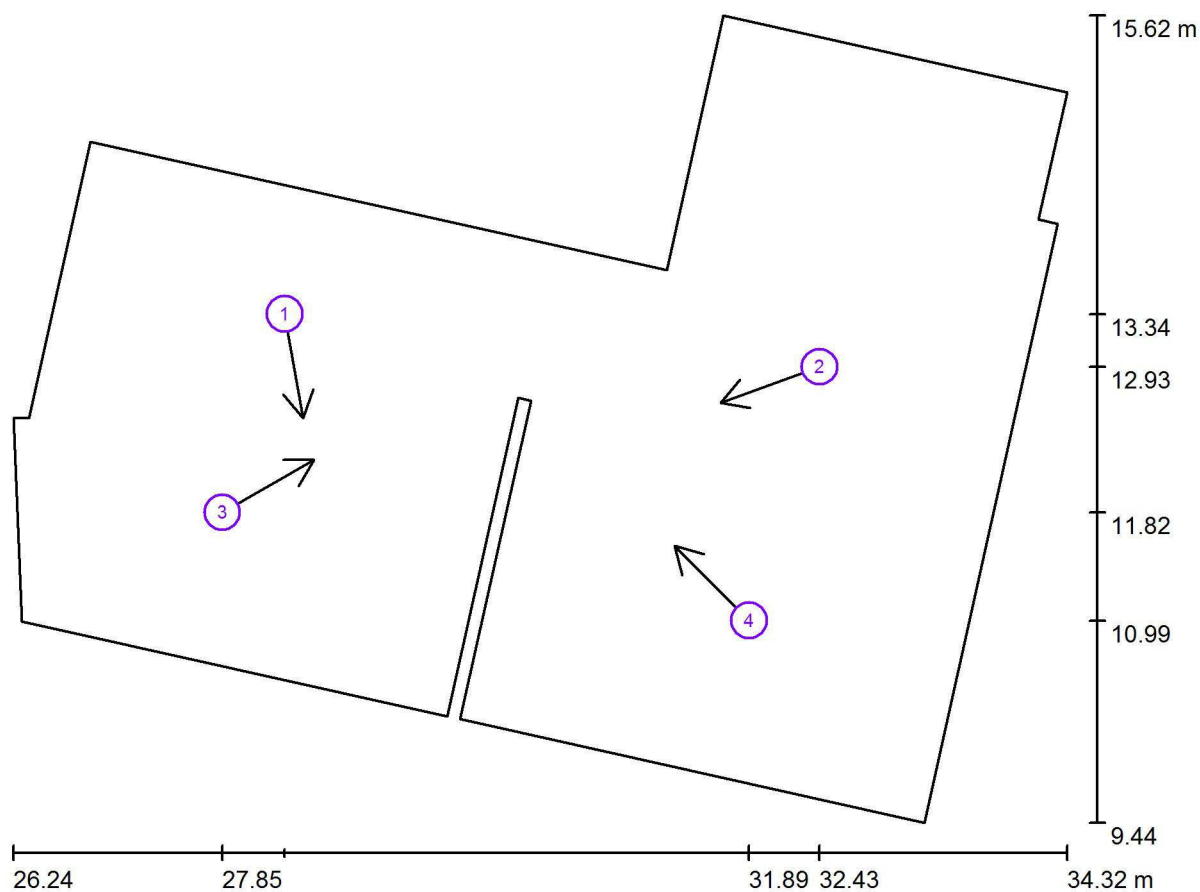


Č.	Pozice [m]			Rotace [°]		
	X	Y	Z	X	Y	Z
1	32.425	10.621	2.800	0.0	0.0	77.5
2	30.668	11.011	2.800	0.0	0.0	77.5
3	28.910	11.400	2.800	0.0	0.0	77.5
4	27.153	11.790	2.800	0.0	0.0	77.5
5	32.814	12.379	2.800	0.0	0.0	77.5
6	31.057	12.768	2.800	0.0	0.0	77.5
7	29.300	13.158	2.800	0.0	0.0	77.5
8	27.542	13.547	2.800	0.0	0.0	77.5
9	33.204	14.136	2.800	0.0	0.0	77.5

Elektro Blaťák  
Radim Blaťák  
Dolany 589  
783 16 Dolany

Zpracovatel Kateřina Blaťáková, Radim Blaťák  
Telefon 777 578 306  
Fax  
e-mail osvetleni@elektroblatak.cz

## 5.06 Gynekologická ambulance / Pozorovatel UGR (přehled výsledků)



Měřítko 1 : 58

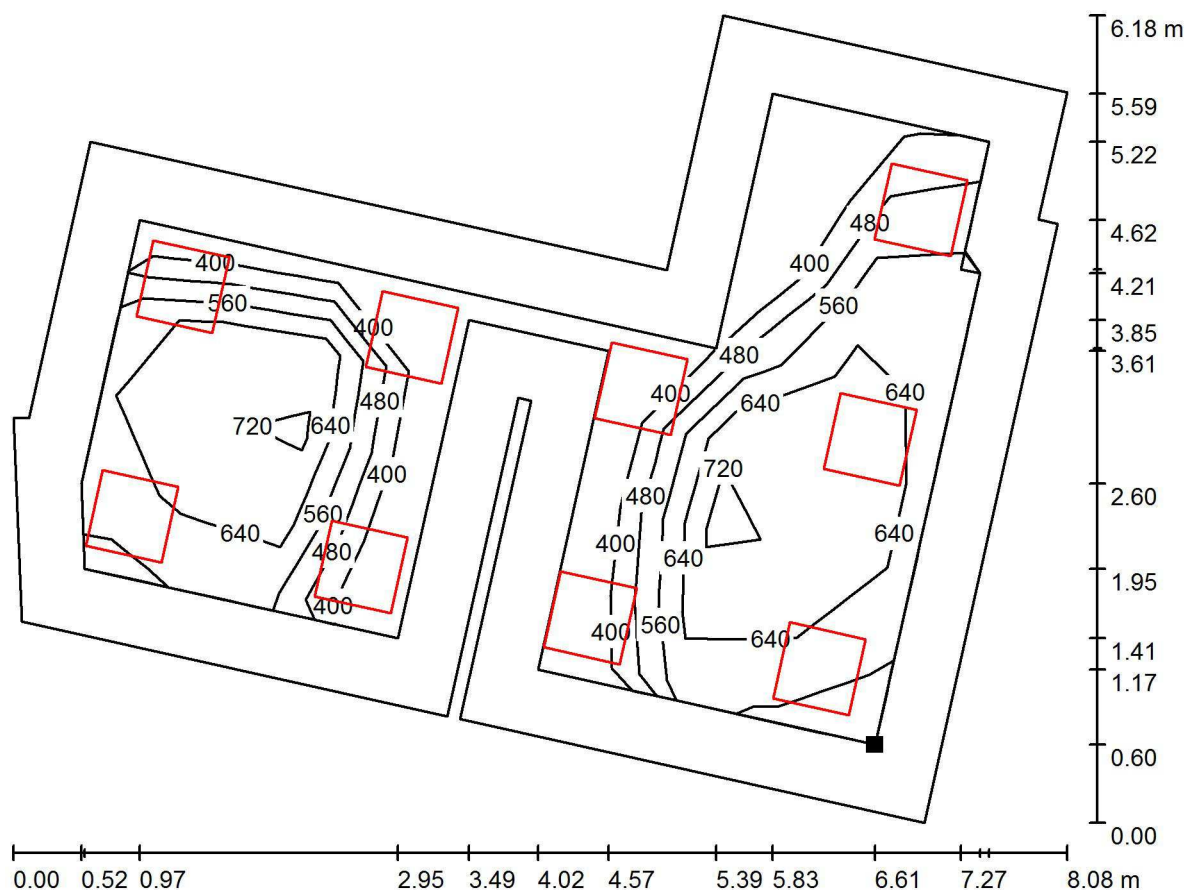
### Seznam výpočtových bodů UGR

Č.	Označení	Pozice [m]			Směr pohledu [°]	Hodnota
		X	Y	Z		
1	Výpočtový bod UGR 1	28.324	13.338	1.700	-80.0	15
2	Výpočtový bod UGR 2	32.426	12.933	1.700	-160.0	19
3	Výpočtový bod UGR 3	27.847	11.819	1.700	30.0	16
4	Výpočtový bod UGR 4	31.886	10.990	1.700	135.0	16

Elektro Blaťák  
Radim Blaťák  
Dolany 589  
783 16 Dolany

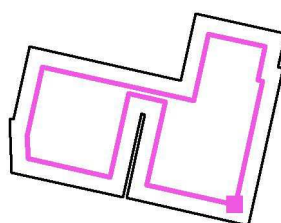
Zpracovatel Kateřina Blaťáková, Radim Blaťák  
Telefon 777 578 306  
Fax  
e-mail osvetleni@elektroblatak.cz

## 5.06 Gynekologická ambulance / Uživatelská úroveň / Isolinie (E)



Hodnoty v Lux, Měřítko 1 : 58

Poloha plochy v místnosti:  
Pracovní rovina s 0.500 m Okrajová  
zóna  
Označený bod:  
(32.853 m, 10.038 m, 0.850 m)



Rastr: 8 x 7 Body

$E_m$  [lx]  
648

$E_{min}$  [lx]  
398

$E_{max}$  [lx]  
773

$E_{min} / E_m$   
0.614

$E_{min} / E_{max}$   
0.515



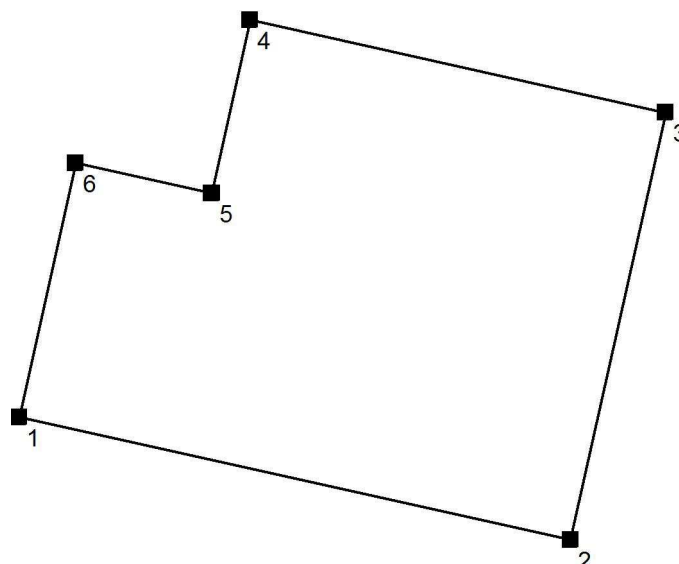
Elektro Blaťák  
Radim Blaťák  
Dolany 589  
783 16 Dolany

Zpracovatel Kateřina Blaťáková, Radim Blaťák  
Telefon 777 578 306  
Fax  
e-mail osvetleni@elektroblatak.cz

## 5.07 Převlékací kabinky / Zadávací protokol

Výška pracovní roviny: 0.850 m  
Okrajová zóna: 0.500 m

Výška místnosti: 2.500 m  
Základní plocha: 3.98 m<sup>2</sup>



Plocha	Rho [%]	z ( [m]   [m] )	do ( [m]   [m] )	Délka [m]
Podlaha	20	/	/	/
Strop	70	/	/	/
Stěna 1	50	( 26.865   14.803 )	( 29.198   14.284 )	2.390
Stěna 2	50	( 29.198   14.284 )	( 29.600   16.090 )	1.850
Stěna 3	50	( 29.600   16.090 )	( 27.843   16.481 )	1.800
Stěna 4	50	( 27.843   16.481 )	( 27.680   15.749 )	0.750
Stěna 5	50	( 27.680   15.749 )	( 27.104   15.877 )	0.590
Stěna 6	50	( 27.104   15.877 )	( 26.865   14.803 )	1.100

Elektro Blaták  
Radim Blaták  
Dolany 589  
783 16 Dolany

Zpracovatel Kateřina Blatáková, Radim Blaták  
Telefon 777 578 306  
Fax  
e-mail osvetleni@elektroblatak.cz

## 5.07 Převlékací kabinky / Plán údržby

Pravidelná údržba je pro efektivní osvětlovací zařízení nezbytná, jen tak lze stářím podmíněný pokles použitelného světelného množství zařízení udržet v mezích.

Minimální hodnoty intenzity osvětlení stanovené v normě EN 12464 jsou hodnoty údržby, tzn. zakládají se na nové hodnotě (při instalaci) a na stanovené údržbě. Totéž platí samozřejmě také pro hodnoty vypočítané v DIALux, proto mohou být dosaženy pouze tehdy, když tento předložený plán údržby bude důkladně realizován.

### Všeobecné prostorové informace

Okolní podmínky místnosti:

Čistý

Interval údržby místnosti:

Ročně

### Umístění pole / MODUS, spol. s r.o. SPMI1500KO\_V2DB MODUS SPMI 1500 KO V2 DB

Vliv reflexe na plochy místnosti:

malé ( $k \leq 1.6$ )

Typ osvětlení:

Přímé

Interval údržby svítidel:

Ročně

Typ svítidla:

Uzavřené IP2X (podle CIE)

Provozní doba za rok (v 1000 hodin):

8.76

Interval výměny žárovek:

Ročně

Typ sv. zdroje:

Definováno uživatelem

Neodkladná výměna nefunkčních sv. zdrojů:

Ano

Činitel znečištění ploch místnosti:

0.97

Činitel znečištění svítidel:

0.88

Činitel stárnutí sv. zdrojů:

0.86 (Definováno uživatelem)

Činitel poklesu funkční spolehlivosti:

1.00

**Činitel údržby:**

**0.73**

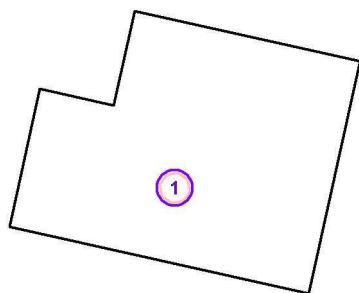
Při údržbě svítidel a sv. zdrojů přihlížejte prosím k pokynům příslušného výrobce.

Elektro Blaťák  
Radim Blaťák  
Dolany 589  
783 16 Dolany

Zpracovatel Kateřina Blaťáková, Radim Blaťák  
Telefon 777 578 306  
Fax  
e-mail osvetleni@elektroblatak.cz

### 5.07 Převlékací kabinky / Svítidla (seznam souřadnic)

**MODUS, spol. s r.o. SPMI1500KO\_V2DB MODUS SPMI 1500 KO V2 DB**  
1499 lm, 15.0 W, 1 x 1 x LED (Opravný faktor 1.000).

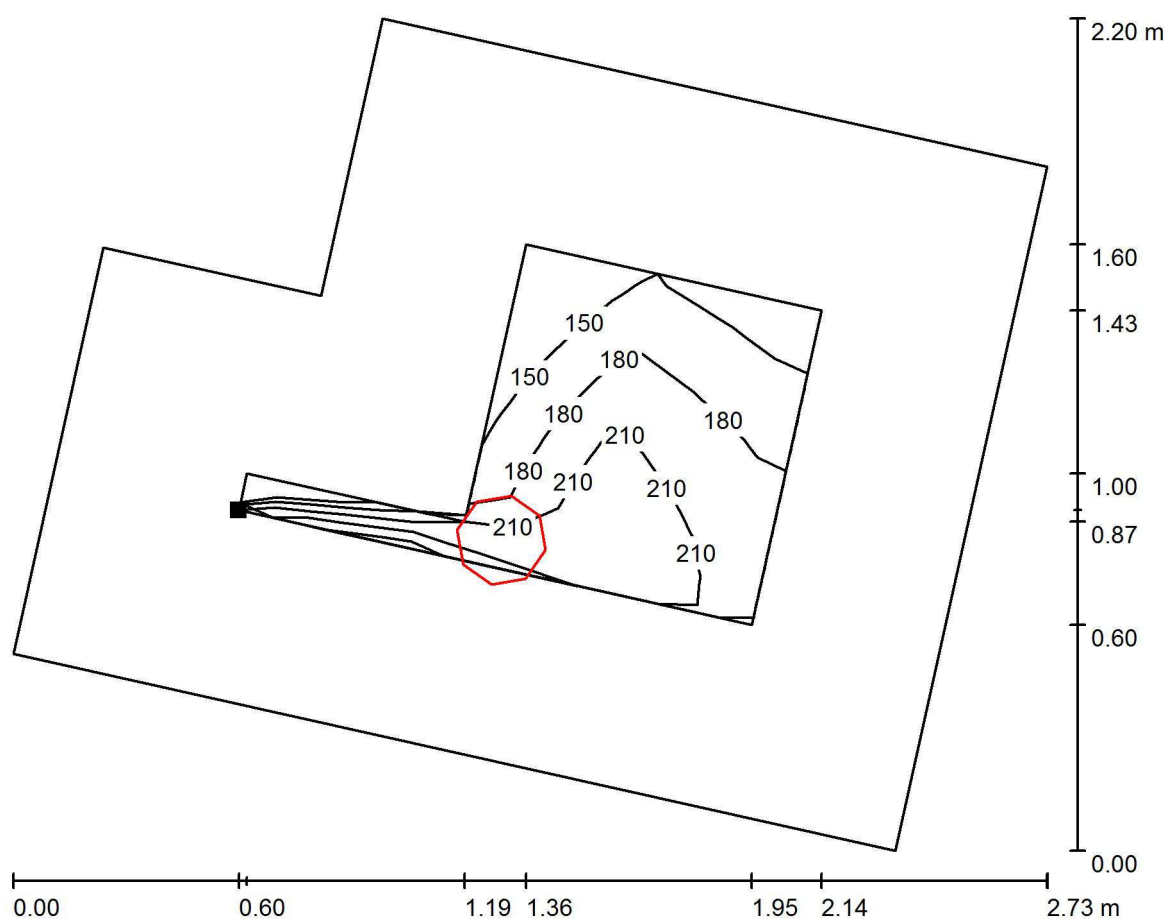


Č.	Pozice [m]			Rotace [°]		
	X	Y	Z	X	Y	Z
1	28.156	15.104	2.500	0.0	0.0	167.5

Elektro Blaťák  
Radim Blaťák  
Dolany 589  
783 16 Dolany

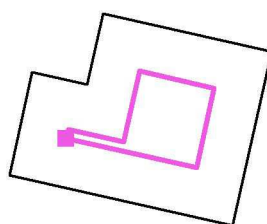
Zpracovatel Kateřina Blaťáková, Radim Blaťák  
Telefon 777 578 306  
Fax  
e-mail osvetleni@elektroblatak.cz

## 5.07 Převlékácká kabinky / Uživatelská úroveň / Isolinie (E)



Hodnoty v Lux, Měřítko 1 : 20

Poloha plochy v místnosti:  
Pracovní rovina s 0.500 m Okrajová  
zóna  
Označený bod:  
(27.462 m, 15.183 m, 0.850 m)



Rastr: 9 x 3 Body

$E_m$  [lx]  
205

$E_{min}$  [lx]  
140

$E_{max}$  [lx]  
259

$E_{min} / E_m$   
0.683

$E_{min} / E_{max}$   
0.539

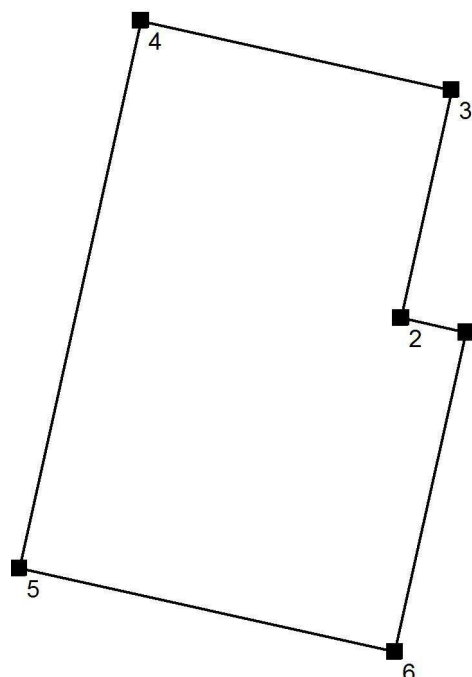
Elektro Blaťák  
Radim Blaťák  
Dolany 589  
783 16 Dolany

Zpracovatel Kateřina Blaťáková, Radim Blaťák  
Telefon 777 578 306  
Fax  
e-mail osvetleni@elektroblatak.cz

## 5.08 WC / Zadávací protokol

Výška pracovní roviny: 0.850 m  
Okrajová zóna: 0.200 m

Výška místnosti: 2.500 m  
Základní plocha: 2.18 m<sup>2</sup>



Plocha	Rho [%]	z ( [m]   [m] )	do ( [m]   [m] )	Délka [m]
Podlaha	20	/	/	/
Strop	70	/	/	/
Stěna 1	50	( 30.819   15.030 )	( 30.604   15.078 )	0.220
Stěna 2	50	( 30.604   15.078 )	( 30.772   15.829 )	0.770
Stěna 3	50	( 30.772   15.829 )	( 29.747   16.057 )	1.050
Stěna 4	50	( 29.747   16.057 )	( 29.345   14.252 )	1.850
Stěna 5	50	( 29.345   14.252 )	( 30.584   13.976 )	1.270
Stěna 6	50	( 30.584   13.976 )	( 30.819   15.030 )	1.080

Elektro Blaták  
Radim Blaták  
Dolany 589  
783 16 Dolany

Zpracovatel Kateřina Blatáková, Radim Blaták  
Telefon 777 578 306  
Fax  
e-mail osvetleni@elektroblatak.cz

## 5.08 WC / Plán údržby

Pravidelná údržba je pro efektivní osvětlovací zařízení nezbytná, jen tak lze stáří podmíněný pokles použitelného světelného množství zařízení udržet v mezích.

Minimální hodnoty intenzity osvětlení stanovené v normě EN 12464 jsou hodnoty údržby, tzn. zakládají se na nové hodnotě (při instalaci) a na stanovené údržbě. Totéž platí samozřejmě také pro hodnoty vypočítané v DIALux, proto mohou být dosaženy pouze tehdy, když tento předložený plán údržby bude důkladně realizován.

### Všeobecné prostorové informace

Okolní podmínky místnosti:

Čistý

Interval údržby místnosti:

Ročně

### Umístění pole / MODUS, spol. s r.o. SPMI1500KO\_V2DB MODUS SPMI 1500 KO V2 DB

Vliv reflexe na plochy místnosti:

malé ( $k \leq 1.6$ )

Typ osvětlení:

Přímé

Interval údržby svítidel:

Ročně

Typ svítidla:

Uzavřené IP2X (podle CIE)

Provozní doba za rok (v 1000 hodin):

8.76

Interval výměny žárovek:

Ročně

Typ sv. zdroje:

Definováno uživatelem

Neodkladná výměna nefunkčních sv. zdrojů:

Ano

Činitel znečištění ploch místnosti:

0.97

Činitel znečištění svítidel:

0.88

Činitel stárnutí sv. zdrojů:

0.86 (Definováno uživatelem)

Činitel poklesu funkční spolehlivosti:

1.00

**Činitel údržby:**

**0.73**

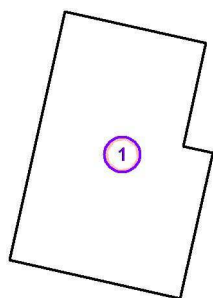
Při údržbě svítidel a sv. zdrojů přihlížejte prosím k pokynům příslušného výrobce.

Elektro Blaťák  
Radim Blaťák  
Dolany 589  
783 16 Dolany

Zpracovatel Kateřina Blaťáková, Radim Blaťák  
Telefon 777 578 306  
Fax  
e-mail osvetleni@elektroblatak.cz

## 5.08 WC / Svítidla (seznam souřadnic)

**MODUS, spol. s r.o. SPMI1500KO\_V2DB MODUS SPMI 1500 KO V2 DB**  
1499 lm, 15.0 W, 1 x 1 x LED (Opravný faktor 1.000).

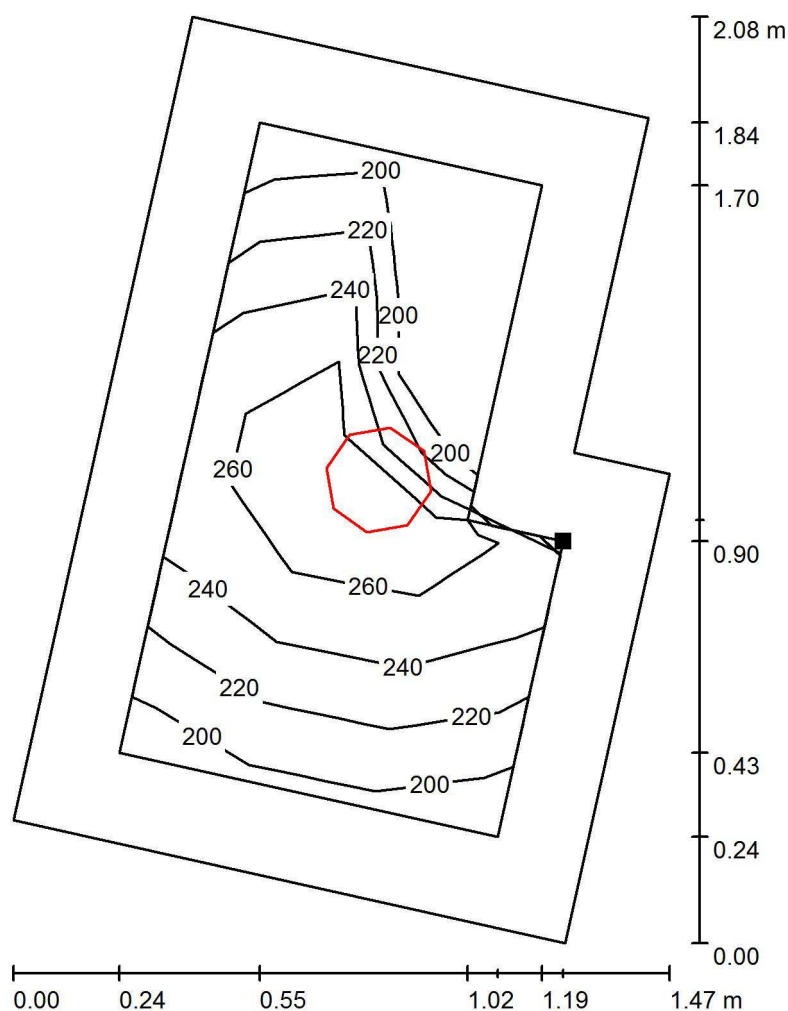


Č.	Pozice [m]			Rotace [°]		
	X	Y	Z	X	Y	Z
1	30.165	15.017	2.500	0.0	0.0	167.5

Elektro Blaťák  
Radim Blaťák  
Dolany 589  
783 16 Dolany

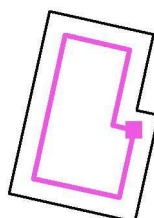
Zpracovatel Kateřina Blaťáková, Radim Blaťák  
Telefon 777 578 306  
Fax  
e-mail osvetleni@elektroblatak.cz

## 5.08 WC / Uživatelská úroveň / Isolinie (E)



Hodnoty v Lux, Měřítko 1 : 17

Poloha plochy v místnosti:  
Pracovní rovina s 0.200 m Okrajová  
zóna  
Označený bod:  
(30.580 m, 14.878 m, 0.850 m)



Rastr: 9 x 3 Body

$E_m$  [lx]  
238

$E_{min}$  [lx]  
191

$E_{max}$  [lx]  
284

$E_{min} / E_m$   
0.803

$E_{min} / E_{max}$   
0.673